

ГРАФИЧЕСКОЕ ОПИСАНИЕ

местоположения границ публичного сервитута

Публичный сервитут под объект: "Строительство ТП 10/0,4 кВ, КЛ 10 кВ, ВЛ 0,4 кВ с установкой ПУ для электроснабжения объекта по адресу: Пермский Край, Пермский район, Усть-Качкинское с/п, с. Усть-Качка (4500106030)"

(наименование объекта, местоположение границ которого описано (далее - объект))

Раздел 1

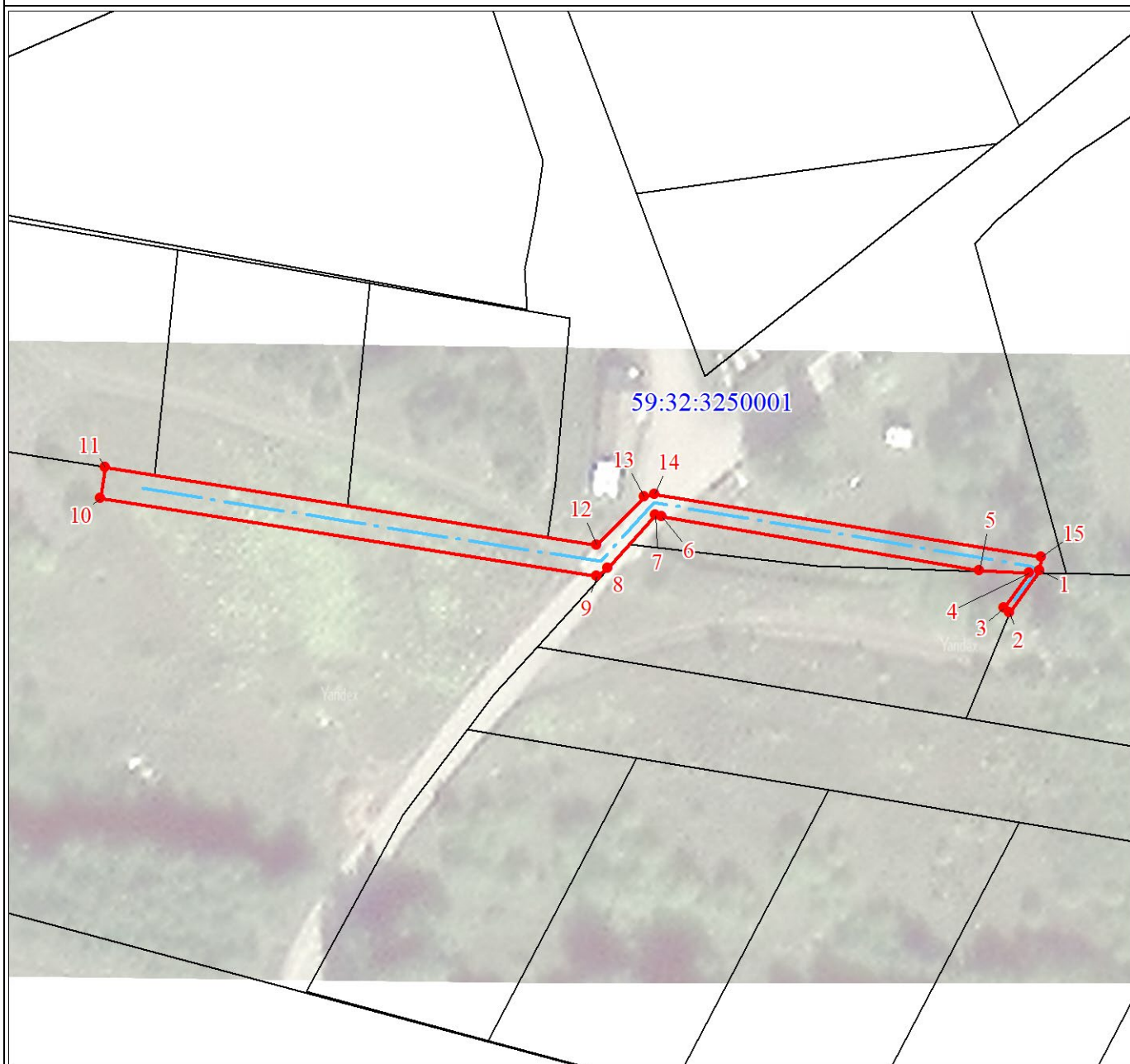
Сведения об объекте		
№ п/п	Характеристики объекта	Описание характеристик
1	2	3
1	Местоположение объекта	Пермский край, Пермский р-н
2	Площадь объекта \pm величина погрешности определения площади ($P \pm \Delta P$), м ²	422 \pm 7
3	Иные характеристики объекта	<p>1. Цель установления публичного сервитута: Размещение объектов электросетевого хозяйства, тепловых сетей, водопроводных сетей, сетей водоотведения, линий и сооружений связи, линейных объектов системы газоснабжения, нефтепроводов и нефтепродуктопроводов, их неотъемлемых технологических частей, если указанные объекты являются объектами федерального, регионального или местного значения, либо необходимы для организации электро-, газо-, тепло-, водоснабжения населения и водоотведения, подключения (технологического присоединения) к сетям инженерно-технического обеспечения, либо переносятся в связи с изъятием земельных участков, на которых они ранее располагались, для государственных или муниципальных нужд (далее также - инженерные сооружения)</p> <p>2. Срок публичного сервитута: Продолжительность: 49 лет</p> <p>3. Описание иной цели: Публичный сервитут в целях подключения (технологического присоединения) к сетям инженерно-технического обеспечения "Строительство ТП 10/0,4 кВ, КЛ 10 кВ, ВЛ 0,4 кВ с установкой ПУ для электроснабжения объекта по адресу: Пермский Край, Пермский район, Усть-Качкинское с/п, с. Усть-Качка (4500106030)"; правообладатель публичного сервитута - ПУБЛИЧНОЕ АКЦИОНЕРНОЕ ОБЩЕСТВО "РОССЕТИ УРАЛ", ОГРН 1056604000970, ИНН 6671163413, почтовый адрес: г. Пермь, ул.Инженерная, 17, адресе эл. почты - perm@rosseti-ural.ru, pe-ces@rosseti-ural.ru, срок на 49</p>

Раздел 2

Сведения о местоположении границ объекта					
1. Система координат МСК-59, зона 2					
2. Сведения о характерных точках границ объекта					
Обозначение характерных точек границ	Координаты, м		Метод определения координат характерной точки	Средняя квадратическая погрешность положения характерной точки (Mt), м	Описание обозначения точки на местности (при наличии)
	X	Y			

Сведения о местоположении границ объекта					
1. Система координат МСК-59, зона 2					
2. Сведения о характерных точках границ объекта					
Обозначение характерных точек границ	Координаты, м		Метод определения координат характерной точки	Средняя квадратическая погрешность положения характерной точки (Mt), м	Описание обозначения точки на местности (при наличии)
	X	Y			
1	2	3	4	5	6
1	517374.28	2199813.00	Аналитический метод	0.1	-
2	517368.99	2199809.11	Аналитический метод	0.1	-
3	517369.52	2199808.39	Аналитический метод	0.1	-
4	517374.03	2199811.70	Аналитический метод	0.1	-
5	517374.32	2199805.29	Аналитический метод	0.1	-
6	517381.27	2199764.54	Аналитический метод	0.1	-
7	517381.43	2199763.73	Аналитический метод	0.1	-
8	517374.67	2199757.63	Аналитический метод	0.1	-
9	517373.58	2199756.28	Аналитический метод	0.1	-
10	517383.62	2199692.76	Аналитический метод	0.1	-
11	517387.49	2199693.36	Аналитический метод	0.1	-
12	517377.56	2199756.22	Аналитический метод	0.1	-
13	517383.77	2199762.37	Аналитический метод	0.1	-
14	517384.06	2199763.65	Аналитический метод	0.1	-
15	517376.01	2199813.15	Аналитический метод	0.1	-
1	517374.28	2199813.00	Аналитический метод	0.1	-
3. Сведения о характерных точках части (частей) границы объекта					
Обозначение характерных точек части границы	Координаты, м		Метод определения координат характерной точки	Средняя квадратическая погрешность положения характерной точки (Mt), м	Описание обозначения точки на местности (при наличии)
	X	Y			
1	2	3	4	5	6
-	-	-	-	-	-

Схема границевитута



Масштаб 1:800

Используемые условные знаки и обозначения:

	Характерная точка границы объекта
	Надписи номеров характерных точек границы объекта
	Граница объекта
	Обозначение кадастрового квартала
	Надписи кадастрового номера земельного участка
	Проектное местоположение инженерного сооружения